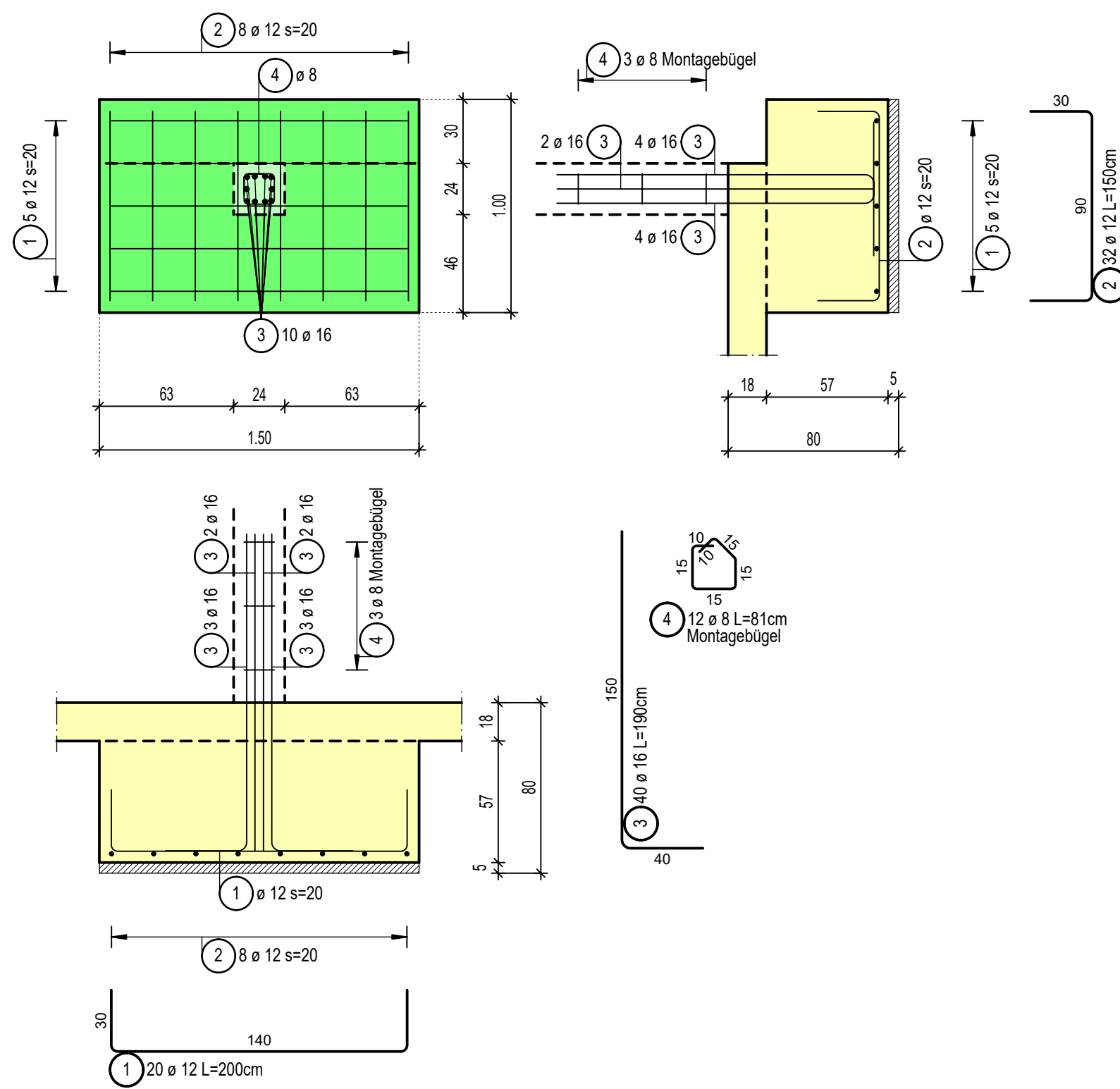


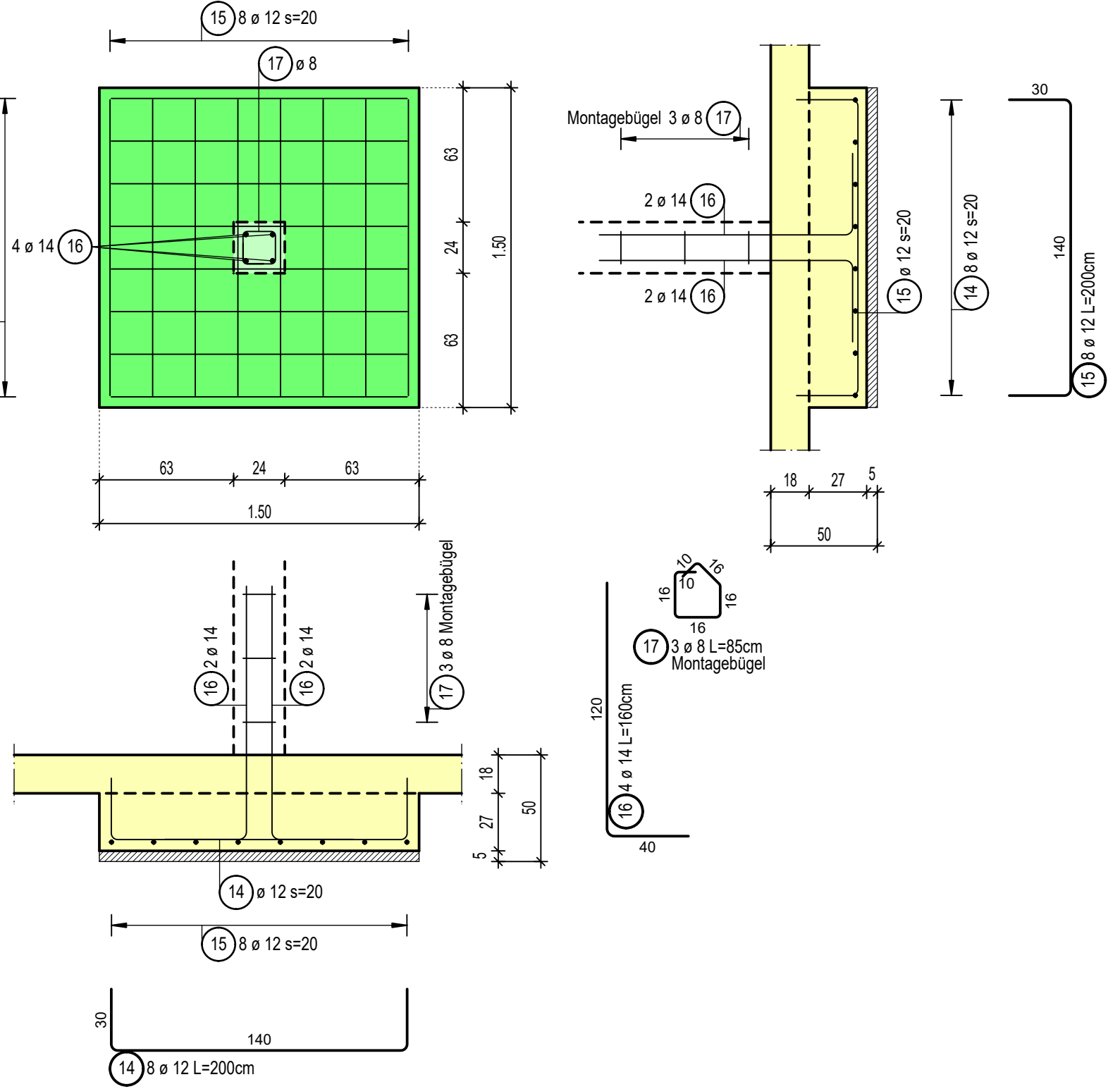
### Einzelfundament Pos. 85 + Anschluss für Pos. 4

M 1:25  
Auszugseisen für 4 Bauteile



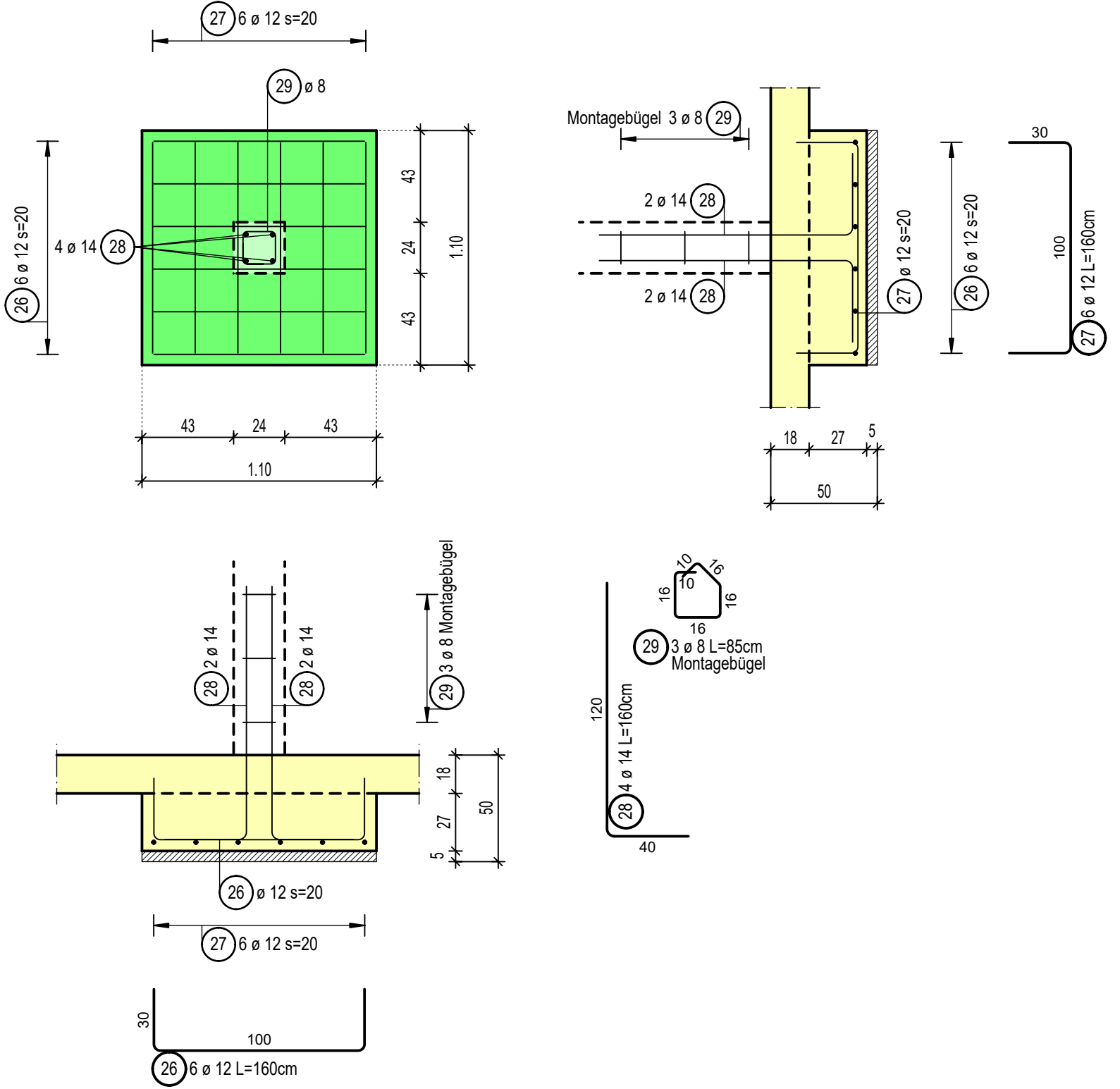
### Einzelfundament Pos. 88 + Anschluss für Pos. 25

M 1:25



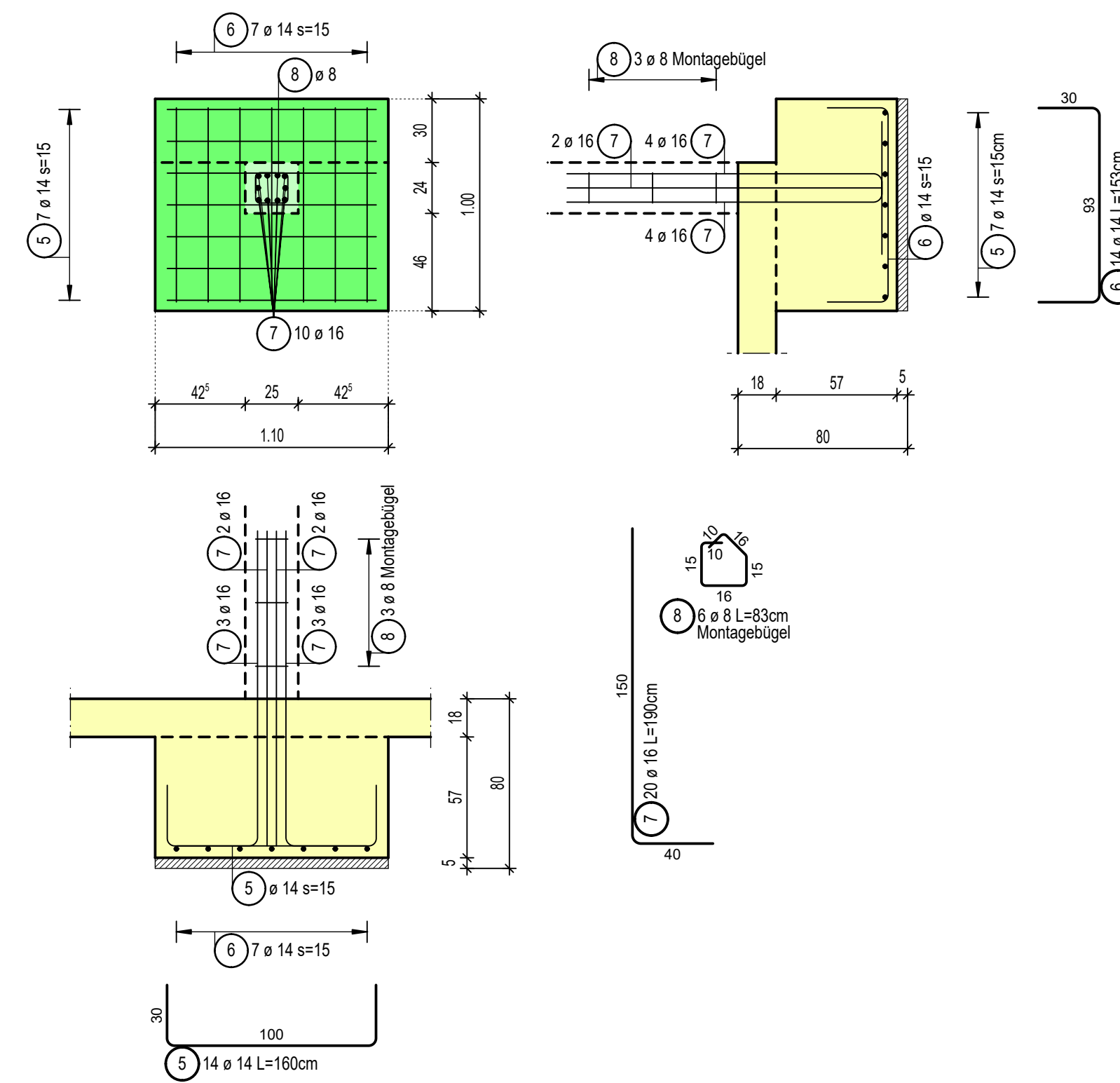
### Einzelfundament Pos. 91 + Anschluss für Pos. 28

M 1:25



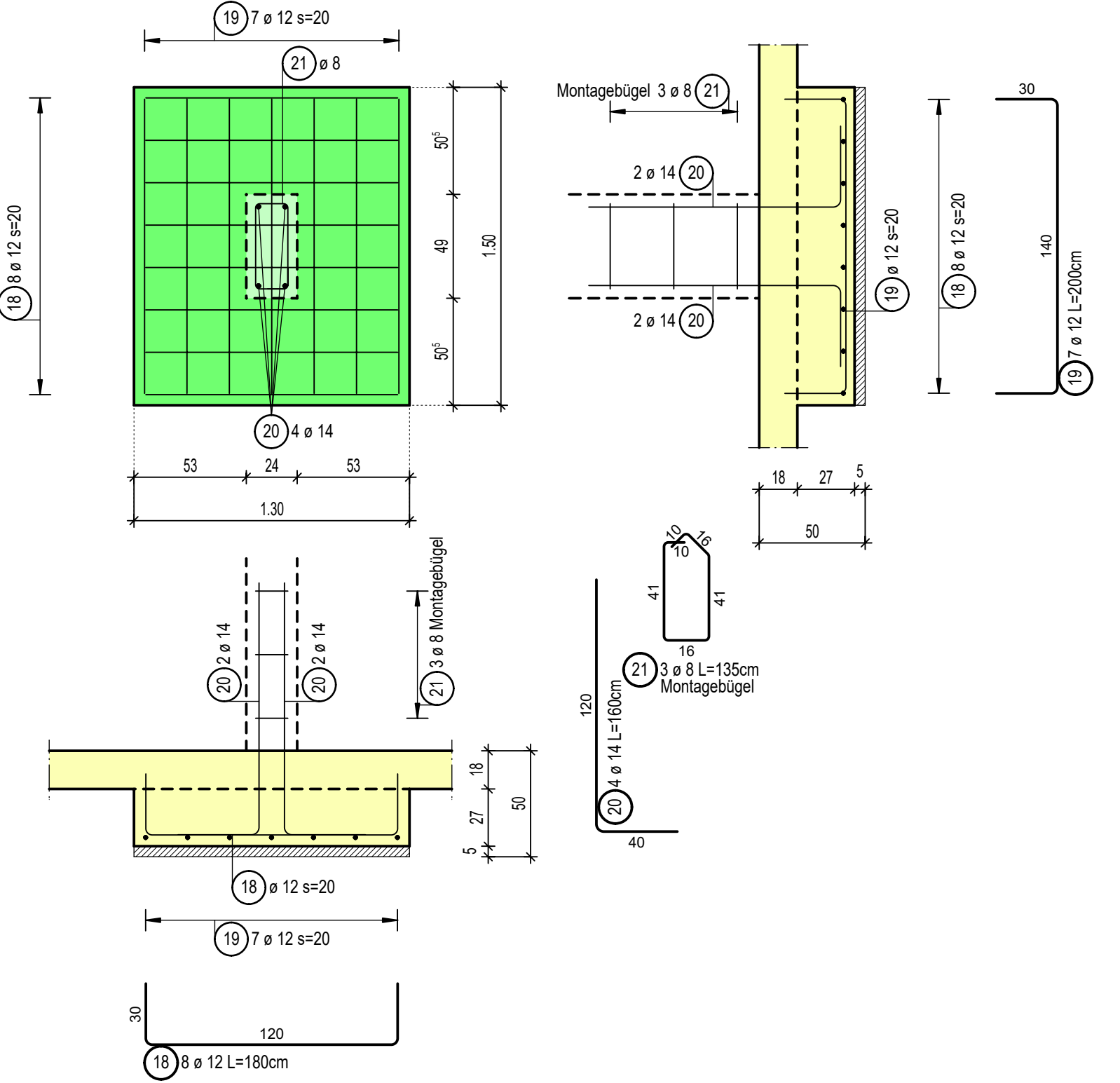
### Einzelfundament Pos. 86 + Anschluss für Pos. 16

M 1:25  
Auszugseisen für 2 Bauteile



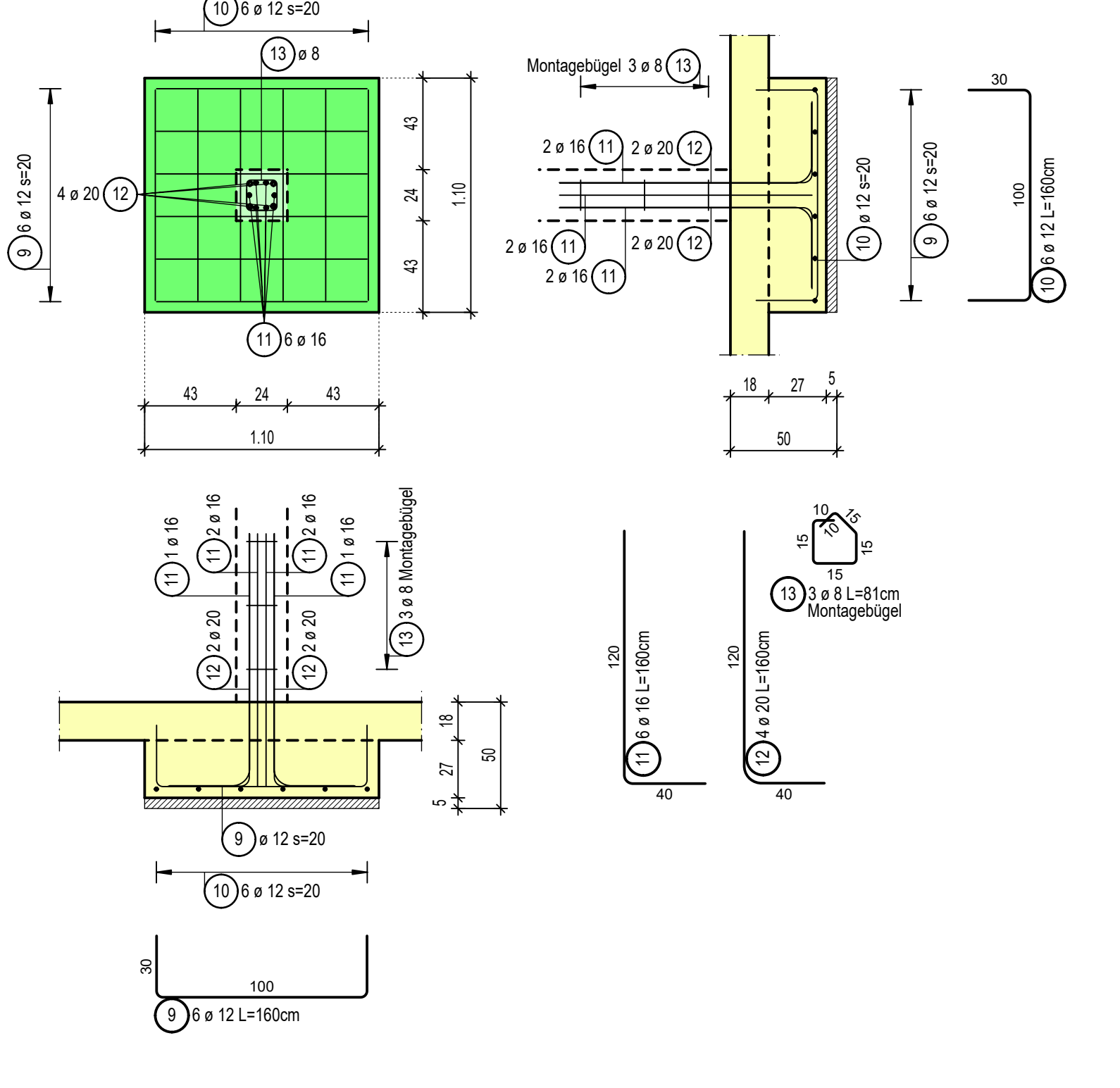
### Einzelfundament Pos. 89 + Anschluss für Pos. 24

M 1:25



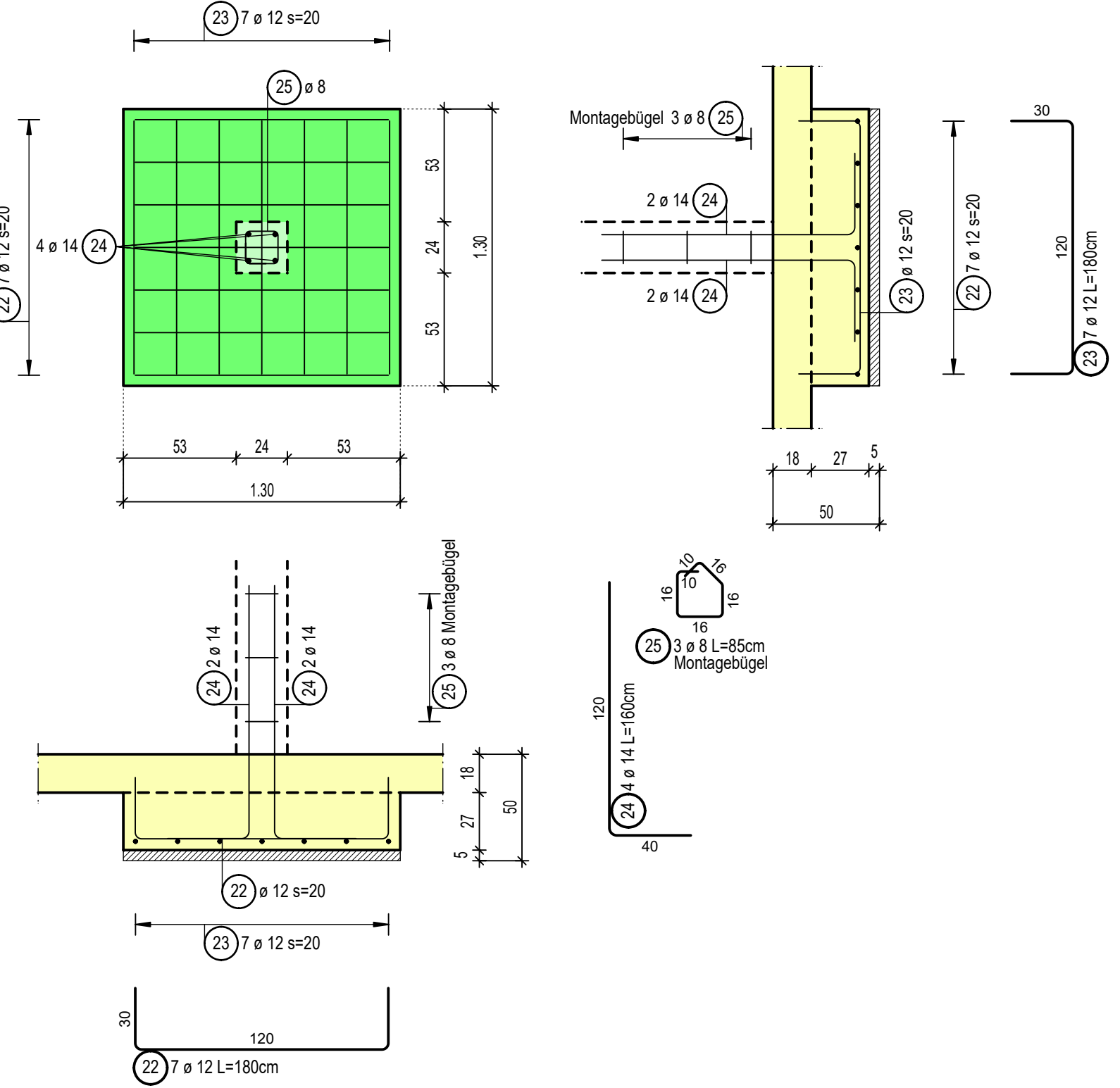
### Einzelfundament Pos. 87 + Anschluss für Pos. 26

M 1:25



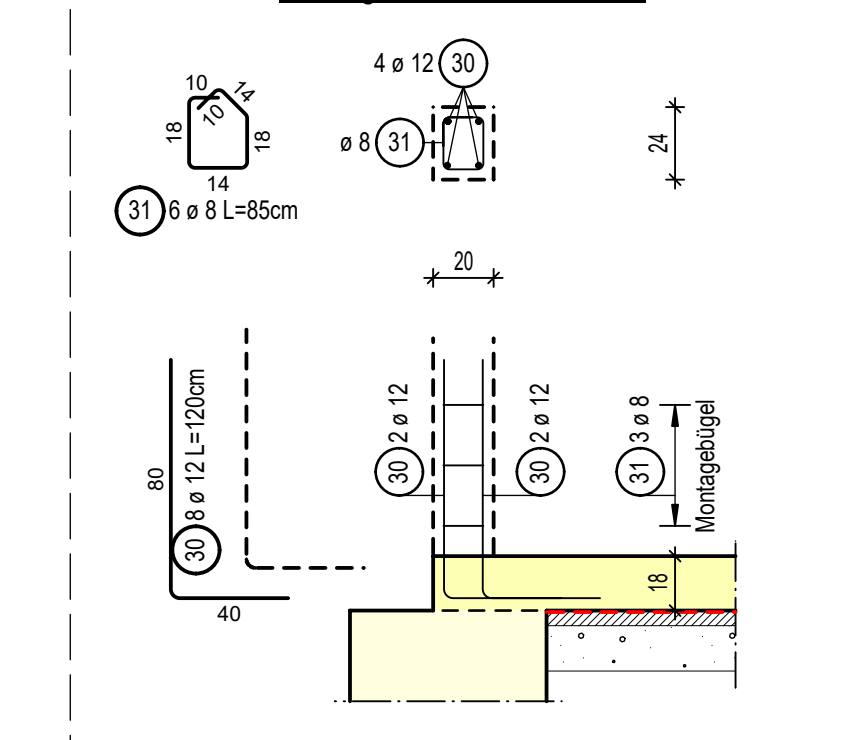
### Einzelfundament Pos. 90 + Anschluss für Pos. 30

M 1:25



### Anschluss für Stützen Pos. 32

M 1:25  
Auszugseisen für 2 Bauteile



### Zuordnung der Expositionsklassen

#### Bauteile innen

Beton: C25/30 XC1, W0, wk= 0,4  
Betondeckung:  $c_{\text{nom}} = 10+10 = 20\text{mm}$

#### Fußboden (bewehrt):

Beton: C25/30  
oben: XC1, W0, wk= 0,4  
Betondeckung:  $c_{\text{nom}} = 12+10 = 22\text{mm}$   
unten: XC2, XF1, WF, wk= 0,2  
Betondeckung:  $c_{\text{nom}} = 20-5+15 = 30\text{mm}$

#### Fundamente unter GOK (unbewehrt):

Beton: C25/30 XF1, XA1

#### Fundamente unter GOK (bewehrt):

Beton: C25/30 XC2, XF1, XA1, WF, wk= 0,3  
Betondeckung:  $c_{\text{nom}} = 20-5+15 = 30\text{mm}$

#### Achtung:

Zur Sicherstellung des Verbundes darf aber die Mindestbetondeckung  $c_{\text{min}}$  nicht kleiner sein als:  
- der Stabdurchmesser  $d_s$   
- der Vergleichsdurchmesser eines Stabdüssels  $d_{\text{st}}$

XC= kein Korrosions- oder Angriffsrisiko

XC= Bewehrungskorrosion, ausgelöst durch Karbonatisierung

- XC1= trocken oder ständig nass

- XC2= nass, selten trocken

XF= Frostangriff mit oder ohne Taumittel

- XF1= mäßige Wassersättigung, ohne Taumittel

XA= Chem. Angriff

- XA1=chemisch schwach angroffende Umgebung

Betonkorrosion infolge Alkali-Kieselsäurereaktion

- W0= Beton, der nach normaler Nachbehandlung nicht längere Zeit feucht und nicht dem Austrocknen während der Nutzung weitgehend trocken bleibt

- W1= Beton, der während der Nutzung häufig oder längere Zeit feucht ist

Best.-Nr.	Bezeichnung	Umschlagplan 1	Umschlagplan 2	Umschlagplan 3
1	Grundriss	Grundriss	Grundriss	Grundriss
2	Querschnitt	Querschnitt	Querschnitt	Querschnitt
3	Seitenansicht	Seitenansicht	Seitenansicht	Seitenansicht
4	Detailansicht	Detailansicht	Detailansicht	Detailansicht
5	Detailansicht	Detailansicht	Detailansicht	Detailansicht

Mindestwerte der Biegezugdruckfestigkeit $f_{\text{ctk}}$ nach DIN 1045 Abschn. 11.2 Tabelle 16 (Juli 1989)	
Stahl	Beton
1	2
3	4
5	6
7	8
9	10
11	12
13	14
15	16
17	18
19	20
21	22
23	24
25	26
27	28
29	30
31	32
33	34
35	36
37	38
39	40
41	42
43	44
45	46
47	48
49	50
51	52
53	54
55	56
57	58
59	60
61	62
63	64
65	66
67	68
69	70
71	72
73	74
75	76
77	78
79	80
81	82
83	84
85	86
87	88
89	90
91	92
93	94
95	96
97	98
99	100

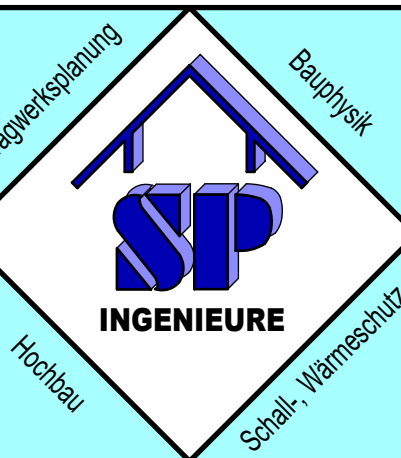
Datum	16.09.2025
Änderung/Ergänzung	
A	
B	
C	Achtung: Rf-Daten können unvollständig sein! Bitte Nachtrag überprüfen!
D	
E	
F	

### Spangemacher

Beratende Ingenieure

46348 Raesfeld  
Siepenweg 2

Tel. 02865/280  
Fax 02865/6746



Nr. 25 578

**Projekt:** Neubau Kita Holzworm

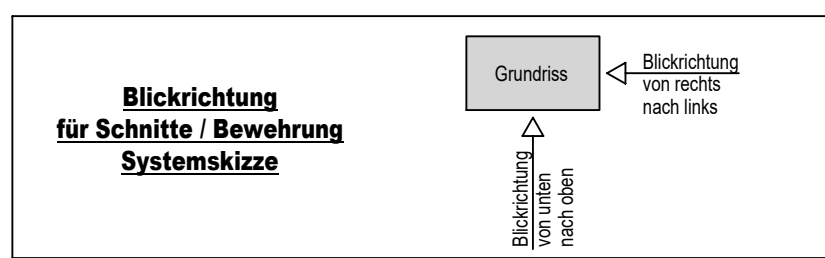
**Bauherr:** Gemeinde Raesfeld  
Weseler Straße 19  
46348 Raesfeld

**Bauort:** Holten  
46348 Raesfeld

**Blatt:** 2/1 Bewehrung Fundamente und Stützenanschlüsse M 1:25

Beratende Ingenieure  
Ingenieurkammer - Bau NW  
für Stahl-, Stahlbeton-, Holz-, u. Massivbau  
staatl. anerkannter Sachverständiger für Schall-, u. Wärmeschutz  
qualifizierter Tragwerksplaner

GEZ. M.G. H/B = 841 / 1189 (1.00m²)



#### Information zu stichprobenhaften Kontrollen:

Gemäß Landesordnung NRW wird vom Bauherr nach Fertigstellung bei der zuständigen Bauaufsichtsbehörde Bescheinigungen vorzulegen, in denen die stichprobenhaften Kontrollen während der Bauausführung davon überzeugt hat, dass die Anforderungen erfüllt sind.

Bitte melden Sie die hierzu erforderlichen Bauteilkontrollen rechtzeitig (1 Woche vorher) bei uns an oder veranlassen Sie den beauftragten Unternehmer und die Bauleitenden dies verantwortlich zu übernehmen, damit die Kontrollen ordnungsgemäß durchgeführt werden können.